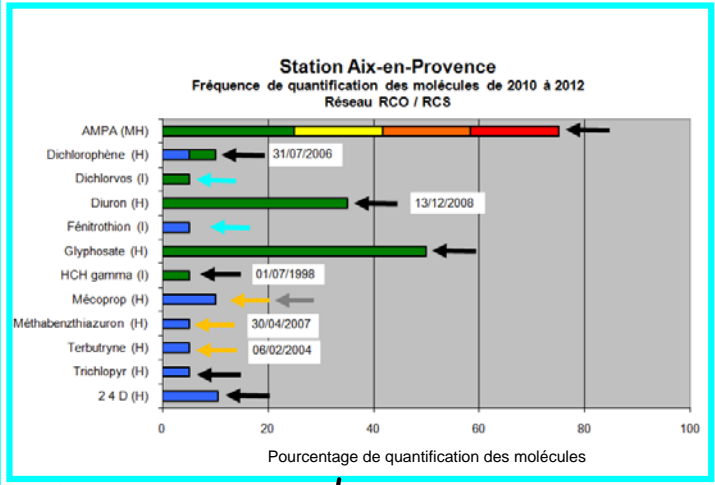
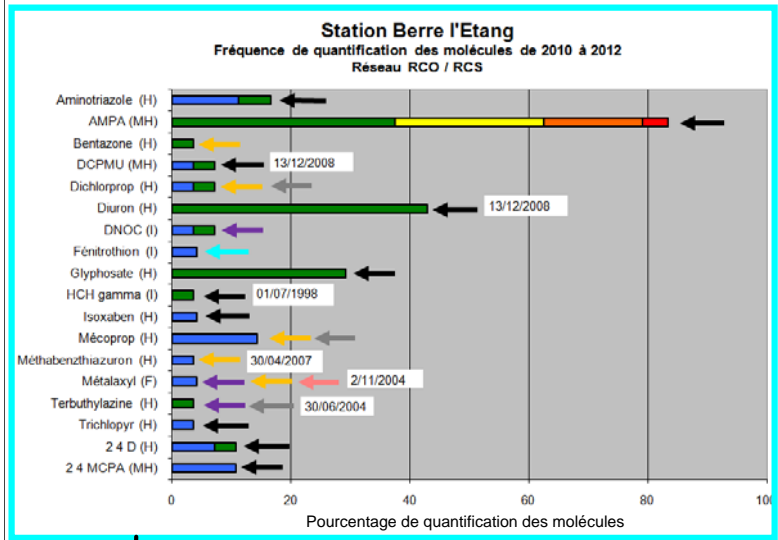


Etat des lieux des pesticides retrouvés dans l'Arc

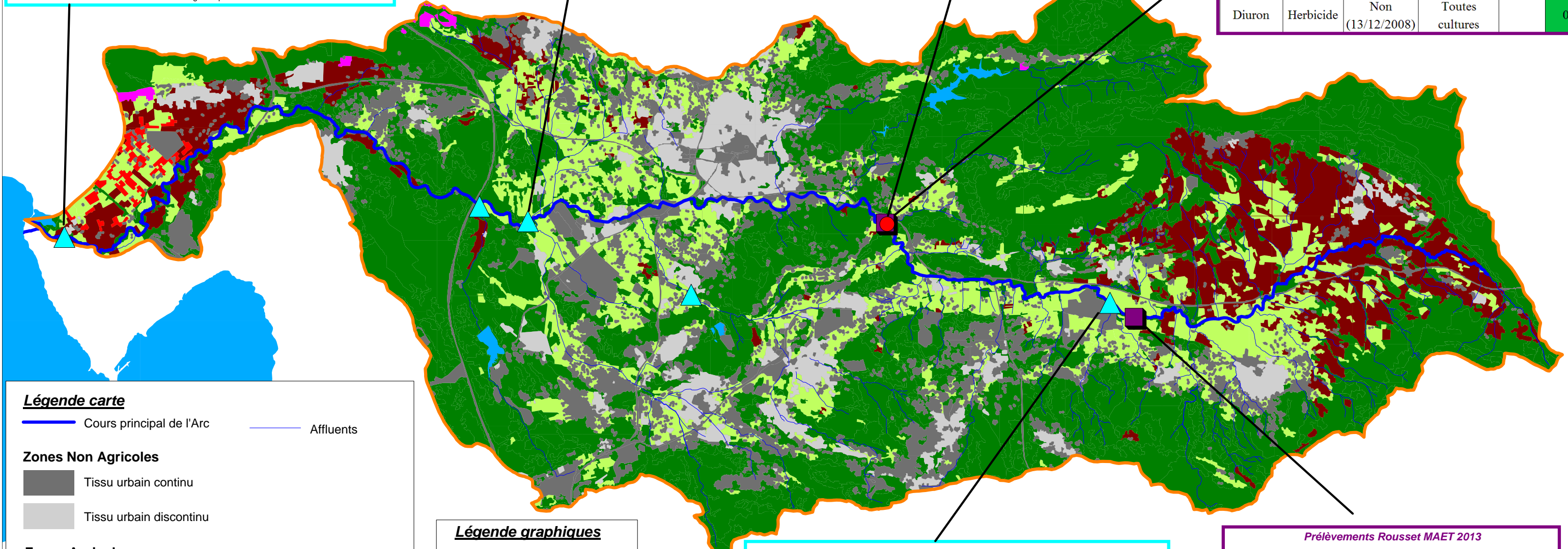


Prélèvements après pluie Pont de Bayeux

Molécules	Catégorie	Autorisé	Usage (source e-phy)	Concentration (µg/L)				
				juil-11	sept-12	nov-12	juil-13	nov-13
Glyphosate	Herbicide	Oui	Toutes cultures			0,24	1,54	
AMPA	Métabolite Herbicide	Oui	Toutes cultures	22,64	11,69	0,69	1,66	8,59

Prélèvements Pont de Bayeux MAET 2013

Molécules	Catégorie	Autorisé	Usage (source e-phy)	Concentration (µg/L)	
				Août	Décembre
Glyphosate	Herbicide	Oui	Toutes cultures	0,37	
AMPA	Métabolite Herbicide	Oui	Toutes cultures	23,75	7,73
Diuron	Herbicide	Non (13/12/2008)	Toutes cultures		0,02



Légende carte

- Cours principal de l'Arc
- Affluents
- Zones Non Agricoles: Tissu urbain continu, Tissu urbain discontinu
- Zones Agricoles: ZA (céréales, maraîchage), Vignobles, Oliveraies, Serres
- Zones naturelles: Région
- Stations de prélèvement: Prélèvements MAET, Prélèvements Agence de l'eau, Prélèvements "après pluie"

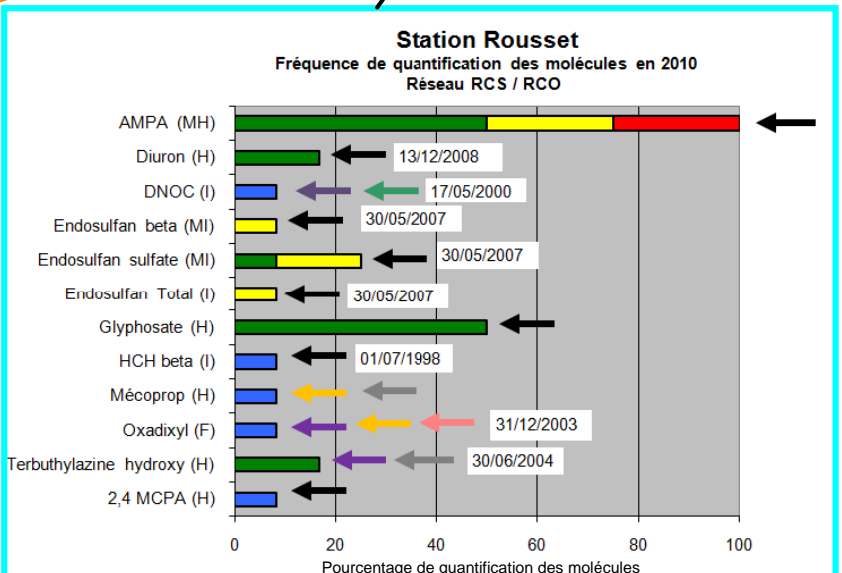
Légende graphiques

Qualité SEQ Eau v2

- Très bonne
- Bonne
- Médiocre
- Mauvaise
- Très mauvaise

Usages possibles

- Arboriculture
- Grande cultures
- Maraîchage
- Viticulture
- Non agricole
- Désinsectisation
- Mixte



Prélèvements Rousset MAET 2013

Molécules	Catégorie	Autorisé	Usage (source e-phy)	Concentration (µg/L)	
				Août	Décembre
Glyphosate	Herbicide	Oui	Toutes cultures		0,23
Aminotriazole	Herbicide	Oui	Toutes cultures		0,11
Hydroxyterbutylazine	Herbicide	Non (30/06/2004)	Viticulture, ZNA		0,02
Diuron	Herbicide	Non (13/12/2008)	Toutes cultures	0,02	0,02
Terbuméton Déséthyl	Métabolite Herbicide	Non (01/01/1999)	Viticulture		0,02
Tebuconazole	Fongicide	Oui	Toutes cultures		0,06
AMPA	Métabolite Herbicide	Oui	Toutes cultures	7,73	7,63
Acetamipride	Insecticide	Oui	Maraîchage, arboriculture		0,03